

太陽が丘・みどりが丘でスポーツして宇治・城陽でゆったりくつろいで 宿泊プラン

京都府立山城総合運動公園(太陽が丘)・京都府立府民スポーツ広場(みどりが丘)

京都府立山城総合運動公園(太陽が丘)、府立府民スポーツ広場(みどりが丘)を大会や合宿などでご利用される団体様向けの宿泊プランです。
近隣の宿舎から太陽が丘へみどりが丘へ、大会や合宿の間にお茶の町宇治、世界遺産平等院や宇治上神社を散策してみてはいかがでしょうか。

※ 4月以降のプランは2月15日から受付を開始します。お気軽にご相談下さい。

(公園施設及び宿泊施設については、年末・年始などご利用できない日があります。公園事務所又は各宿泊施設にご確認ください)

連携宿泊施設

施設名	料金プラン(税込)	部屋数 宿泊可能人数	施設の特徴
鮎宗(宇治) 宇治市宇治塔川3-4 tel:(0774)22-3001 http://www.wao.or.jp/aiso/	1泊2食 小・中学生 7,560円～ 一般 9,000円～	部屋数 5室 最大宿泊 40名様まで	平等院から徒歩3分の宇治川畔にあります。 夏は鶴岡見物もできます。 食事会場とミーティング会場が別にあります。 送迎 無
宇治川旅館(宇治) 宇治市宇治蓮華2-2 tel:(0774)22-2628 http://ujigawa.com	1泊2食 小・中・高校生 7,700円～ 一般 8,900円～	大・中・小 計 5室 最大宿泊 50名	宇治川辺の見晴らしの良い部屋で宿泊!! コンビニ、コインランドリーまで徒歩8分程度で 立地条件も良好。送迎 有(24名まで乗車可能)
宇治第一ホテル(宇治) 宇治市宇治妙薬178-13 tel:(0774)20-3333 http://www.wao.or.jp/ujidail/	素泊り 7,020円 1泊2食 9,180円～ 1泊朝食 7,880円	シングル30室 全てセミダブルベッド	JR奈良線 宇治駅から東100m 夕食1,300円～和食・洋食・中華でご用意。コインランドリー有り。 送迎 無
亀石楼(宇治) 宇治市宇治紅齋29 tel:(0774)21-2178	1泊2食 7,560円～ 1泊朝食 6,480円～ 素泊り 5,400円	部屋数 20室 最大宿泊 90名様まで	宇治川畔の静かな旅館。 合宿、観光、ご宴会等にご利用ください。 送迎 有(10名様以上)
きみ家(宇治) 宇治市宇治老番140番地 tel:(0774)22-2616 http://www.kyo-yado.com/Uji-kimiya/index.html	1泊2食 小学生/6,300円/中学生以上 円～/一般6,800円～	和室 10室 最大宿泊 25名様まで	JR奈良線 宇治駅から徒歩5分。コンビニまで徒歩2分 太陽が丘まで徒歩15分。コインランドリーあり。夕食はボリューム たっぷりです。素泊り・長期滞在も可能。
光流園 静山荘(宇治) 宇治市宇治塔川27-2 tel:(0774)21-2181 http://www.seizanso.com	1泊2食 大人 12,960円～ 学生 9,720円～	部屋数 和室 24室 最大宿泊 180名様まで	合宿プランでおまちしております。太陽が丘まで車で10分以内。 送迎 有(有料 ビストン可能) (29名+9名まで乗車可能)
青少年文化研修道場(宇治) 宇治市五ヶ庄三番割35 tel:(0774)32-1365 http://zazen.kensyu.or.jp/	1泊2食(20名様の団体から) 小学生4,320円~/中学生以上 5,400円~/素泊り3,500円～	個室10室(2名)/個室4室 (4名)/個室2室(10名)/ 大広間1室(200名)その他	JR黄檗駅徒歩5分・京阪黄檗駅から徒歩7分。 近くにコンビニあり。洗面具・タオル等ご準備下さい。 持ち込みはOKですが、必ずゴミはお持ち帰りください。
茶願寿邸(宇治) 宇治市宇治老番152-1 tel:(0774)24-3200 http://www.chaganjutei.com	1泊朝食 一般 6,000円～ 小・中学生 4,500円～	和室4室、洋室4室 ドミトリー2室 最大宿泊32名様まで	JR宇治駅より徒歩5分 洗濯機・乾燥機有 共有スペース有 駐車場有
旅館 塔見茶屋(宇治) 宇治市宇治塔川11 tel:(0774)21-2541 http://www.tohmi.com	1泊2食 7,560円～ 1泊朝食 6,480円～ 素泊り 5,940円～	部屋数 13室 最大宿泊 60名	平等院を目前にした静かな和風旅館 送迎 無
花やしき浮舟園(宇治) 宇治市宇治塔川20・21 tel:(0774)21-2126 http://www.ukifune-en.co.jp	1泊2食(20名様以上) 12,960円～ 1泊朝食(20名様以上) 8,640円～	部屋数 28室 最大宿泊 150名	宇治川の水際にたずむ風光明媚な宿舎です。 大宴会場(最大200名)、大浴場2ヶ所あり。 太陽が丘より、車で最短約8分!! 送迎 有(25名まで乗車可能)
ビジネスホテル宇治(宇治) 宇治市小倉町西山16番地の4 tel:(0774)21-5255 http://www.pension-uji.com/	1泊朝食 シングル7,240円~/ツ イン13,400円～ 素泊り シングル6,480円~/ツ イン11,880円～	シングル禁煙 14室 ツイン4室(喫煙室有) 最大宿泊 21名様まで	近鉄京都線小倉駅より徒歩4分 京都・奈良両方面へのアクセスが便利です。
旅館 ふくや(宇治) 宇治市宇治塔川4-9 tel:(0774)21-2454	1泊2食 7,500円 1泊朝食 6,500円 素泊り 6,000円	部屋数 10室(全和室) 最大宿泊 26名様まで	京都府立宇治公園 塔の島入口乗船場前の民宿です。 合宿からビジネス利用までOKです。
アイリスイン城陽(城陽) 城陽市寺田大川原26-8 tel:(0774)55-7811-3 http://www.iris-inn.jp	1泊2食(平日) 大人 6,910円～ 中学生 6,270円～ 小学生 5,000円～	個室 13室(6～7名) 大広間 1室(20名) 最大宿泊 100名	城陽市総合運動公園内に位置し、太陽が丘より車で5分。 夕食・朝食ともおかわり自由!合宿、研修に最適な公共の施設です。 夏はビアガーデン、冬はイルミネーションが楽しめます。 送迎 有(要予約・有料の場合もありますのでご相談下さい)
プラムイン城陽(城陽) 城陽市寺田大川原24-4 tel:(0774)58-0010 http://www.pkp-shiteikanri.com/plum-inn/	1泊2食(平日) 小・中学生 3,800円～ 大人 5,700円～ 素泊まりプランもあります	部屋数 17室 最大宿泊 125名様まで	緑あふれる公園内にある癒しの宿泊施設。 和・洋のメニューをご用意。コインランドリーも施設内に有り。 合宿・宴会・バーベキューと幅広い利用可。 送迎 有
青少年野外活動総合センター友愛の丘(城陽) 城陽市寺田南中芝80 tel:(0774)53-3566 http://www.yuai-no-oka.org	素泊り 3歳以上1,800円~/中・高校生 2,400円~/一般3,200円～ 朝食700円~/夕食1,000円～	部屋数 18室 最大 150名程度	太陽が丘より車で10分 自然豊かな環境で、最大300名程度のバーベキュー場あり(雨天実施 可) 研修室、プール、フットサル場、キャンプ場あり。合宿に適して います。(注)別途お部屋にチャージ料(750円)が掛ります。
日の出旅館(城陽) 城陽市中芦原10 tel:(0774)52-0233	1泊2食 小学生6,500円 中学生6,700円 大人7,000円～ 1泊朝食5,000円/素泊り4,500円	洋室 16室 和室 9室 大広間 2室 最大宿泊 50名様まで	最寄駅 JR山城青谷駅・近鉄新田辺駅 マイクロバス送迎有り 大型バス駐車可能
ビジネスホテル大安(城陽) 城陽市奈島下畔17 tel:(0774)52-2462 http://www.balloon.ne.jp	素泊り 5,000円	シングル 10室 ツイン 5室 最大 25名まで	JR青谷駅から徒歩10分 太陽が丘まで車で約20分 コンビニ・コインランドリーもすぐ近くにあり。 *お風呂用のタオルはご持参ください。

*季節により宿泊料金変動することがありますので、詳しくは各宿泊施設へお問い合わせください。

異常気象(警報発令)等においては、太陽が丘・みどりが丘のご利用ができない場合がありますのでご了承ください。



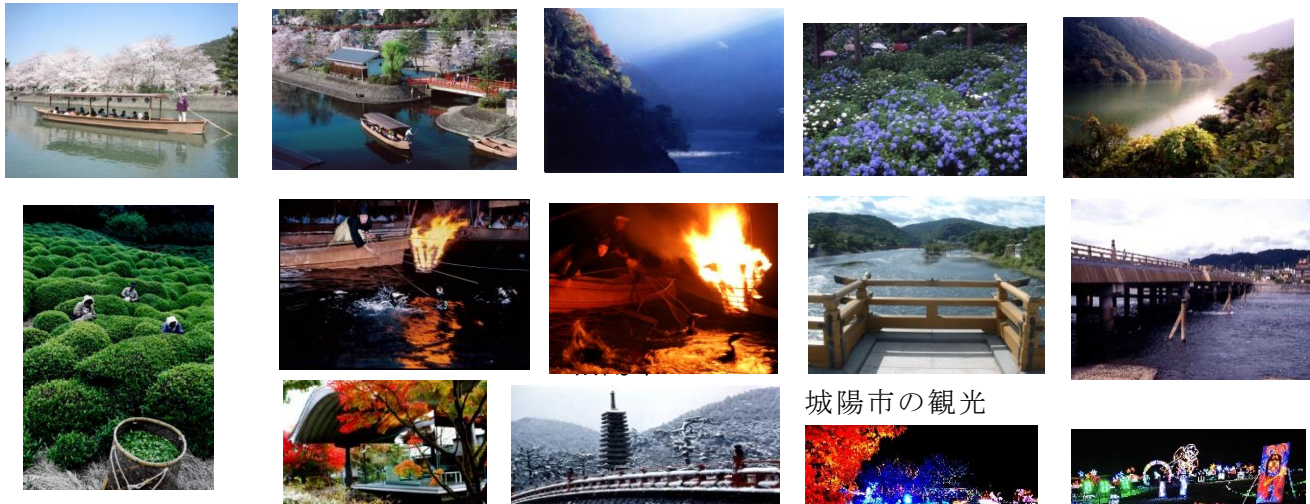
太陽が丘MAP

宇治市内の主な宿泊施



城陽市内の主な宿泊施

宇治市の観光



城陽市の観光

太陽が丘・みどりが丘 施設のお問い合わせ

京都府立山城総合運動公園（太陽が丘）

〒611-0031 宇治市広野町八軒屋谷1番地

tel (0774)24-1313 (代) fax (0774)21-0381

<http://www.kyoto-park.or.jp/yamashiro/>

観光に関するお問い合わせ（直接お問い合わせ下さい）

○社団法人 宇治市観光協会 〒611-0021 京都府宇治市宇治塔川2番地

tel (0774)23-3334(代) fax (0774)23-3340

<http://www.kyoto-uji-kankou.or.jp/>

○城陽市観光協会

〒610-0121 京都府城陽市寺田北山田27-7

tel (0774)56-4020(代) fax (0774)55-0560

<http://城陽市観光協会.jp/>

貸切バスのお問い合わせ（直接お問い合わせ下さい）

京阪宇治バス(株) tel (075)971-2200

奈良交通(株) tel (0742)24-1280